

2

ข้อควรปฏิบัติ เสี่ยง COVID-19 ในพื้นที่ ตลาดสด



ที่มา : WHO



1 : ซื้ออาหารจากตลาดสด

ล้างมือด้วยน้ำและสบู่
หรือเจลแอลกอฮอล์ทุกครั้ง

หลังการสัมผัสตัวสัตว์และผลิตภัณฑ์จากสัตว์

A



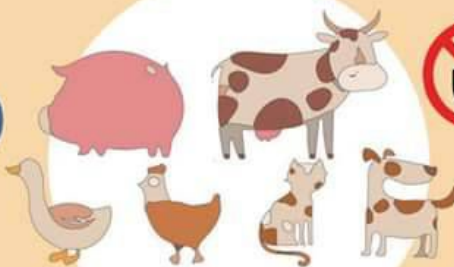
B

หลีกเลี่ยงการสัมผัส
ตา จมูก และปาก

หลีกเลี่ยงการสัมผัส

สัตว์ป่วยและเนื้อสัตว์ที่เน่าเสีย
ไม่ใกล้ชิดสัตว์ที่ไม่มีเจ้าของ
รวมทั้ง ขยะ และของเสีย

C



2 : ทำงานในตลาดสด

**ล้างมือ และทำความสะอาด
อุปกรณ์ที่ใช้งาน
และบริเวณที่ใช้งาน**
ด้วยน้ำยาฆ่าเชื้อโรคอย่างน้อยวันละครั้ง



**ถอดเสื้อผ้าและอุปกรณ์
ป้องกันโรคหลังใช้งานเสร็จ**
ทำความสะอาดทุกวันและไม่นำกลับบ้าน



A



B

**สวมเสื้อผ้า ถุงมือ
หน้ากากอนามัย ให้มิดชิด**
ทุกครั้งสัมผัสสัตว์และผลิตภัณฑ์จากสัตว์

C



D

**หลีกเลี่ยงไม่ให้สมาชิกใน
ครอบครัวสัมผัส** เสื้อผ้าที่ใช้แล้ว
และรองเท้าที่ยังไม่ได้ทำความสะอาด